

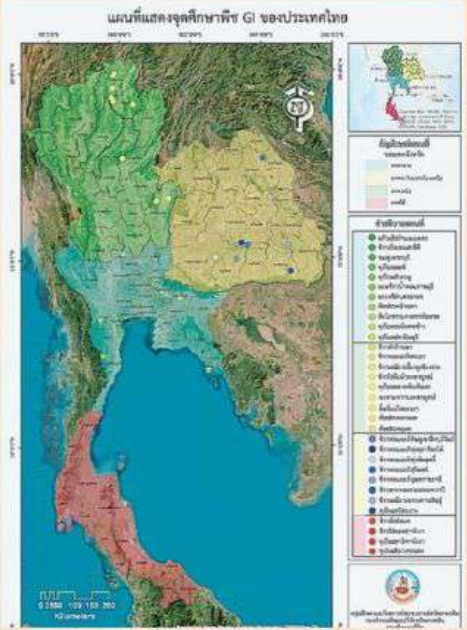
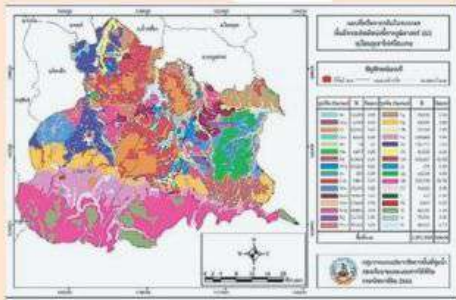
สร้างฐานข้อมูลพืชจีไอ

รู้ให้จริงในดินนั้นมีอะไรดี

นายปราโมทย์ ยาใจ อธิบดีกรมพัฒนาที่ดิน เผยถึงการดำเนินโครงการประเมินสถานภาพทรัพยากรดินในพื้นที่เกษตรอัตลักษณ์พื้นถิ่นเพื่อเพิ่มความสามารถในการแข่งขันด้านการเกษตรว่าเป็นการศึกษาลักษณะและสมบัติบางประการของดิน รวมถึงประเมินสถานภาพทรัพยากรดินในพื้นที่ปลูกพืชอัตลักษณ์พื้นถิ่นเพื่อให้ได้ฐานข้อมูลทรัพยากรดินและแนวทางการจัดการดินในพื้นที่ปลูกพืชบ่งชี้ทางภูมิศาสตร์ (GI) รายชนิดพืชเพื่อเพิ่มขีดความสามารถการผลิตทางการเกษตรของประเทศ



“เพราะข้อมูลเหล่านี้จะทำให้ทราบสถานภาพทรัพยากรดินในพื้นที่เกษตรกรรมขั้นต้นและบ่งชี้สถานะของดินที่มีการปลูกพืชให้มีคุณภาพดี อีกทั้งนำไปใช้เป็นค่าแนะนำการจัดการดินในพื้นที่ปลูกพืช GI เพื่อให้เกษตรกรหรือผู้ที่เกี่ยวข้องนำไปใช้ในการกำหนดแนวทางการบริหารจัดการทรัพยากรดินในบริเวณที่มีลักษณะโดดเด่นเพื่อผลักดันเสริมสร้าง และคุ้มครองให้เป็นปัจจัยสำคัญต่อสิ่งบ่งชี้ทางภูมิศาสตร์พืชท้องถิ่น และพืชเศรษฐกิจอื่นๆที่มีคุณภาพดี”



“เพราะข้อมูลเหล่านี้จะทำให้ทราบสถานภาพทรัพยากรดินในพื้นที่เกษตรกรรมขั้นต้นและบ่งชี้สถานะของดินที่มีการปลูกพืชให้มีคุณภาพดี อีกทั้งนำไปใช้เป็นค่าแนะนำการจัดการดินในพื้นที่ปลูกพืช GI เพื่อให้เกษตรกรหรือผู้ที่เกี่ยวข้องนำไปใช้ในการกำหนดแนวทางการบริหารจัดการทรัพยากรดินในบริเวณที่มีลักษณะโดดเด่นเพื่อผลักดันเสริมสร้าง และคุ้มครองให้เป็นปัจจัยสำคัญต่อสิ่งบ่งชี้ทางภูมิศาสตร์พืชท้องถิ่น และพืชเศรษฐกิจอื่นๆที่มีคุณภาพดี”



“อธิบดีกรมพัฒนาที่ดิน กล่าวอีกว่า การสนับสนุนฐานข้อมูลการผลิตสินค้าเกษตรอัตลักษณ์พื้นถิ่นช่วยเพิ่มประสิทธิภาพการผลิตพืช GI ให้ได้มาตรฐานเพื่อคุ้มครองทรัพยากรดินที่เหมาะสมสำหรับพืช GI ไม่ว่าจะเป็นลักษณะภูมิประเทศ แผนที่จุดดิน แผนที่สภาพการใช้ที่ดิน ความเหมาะสมของที่ดินในขอบเขตพื้นที่ที่เพาะปลูกพืช GI ของประเทศไทย จะถูกนำมาวิเคราะห์และประเมินคุณภาพที่ดินทั้งระดับความต้องการปัจจัยของพืช GI และสภาพภูมิอากาศเพื่อจัดชั้นความเหมาะสมของที่ดินสำหรับพืช GI ร่วมกับ



การวิเคราะห์ข้อมูลด้านเศรษฐกิจและสังคมเพื่อจัดทำเขตการใช้ที่ดินสำหรับพืช GI ในการขยายพื้นที่เพาะปลูก พร้อมทั้งจัดทำเขตเหมาะสมมากสำหรับปลูกพืช GI และเขตเหมาะสมมากสำหรับขยายพื้นที่ปลูกพืช GI ด้วย

“สำหรับขอบเขตพื้นที่เพาะปลูกพืช GI ของประเทศไทย ที่มีอยู่ทั้งหมด 48 ชนิด ขณะนี้กรมพัฒนาที่ดินได้ดำเนินการไปแล้ว 6

ชนิดพืช ได้แก่ทุเรียนภูเขาไฟศรีสะเกษกระเทียมศรีสะเกษ หอมแดงศรีสะเกษ สับปะรดท่าอุเทน ลิ้นจี่นครพนม และข้าวหอมมะลิดินภูเขาไฟบุรีรัมย์ เพื่อใช้เป็นกรอบแนวทางในการขยายผลแผนพัฒนาพืช GI ในอนาคตแบบบูรณาการ ซึ่งหน่วยงานทั้งภาครัฐและภาคเอกชน โดยผู้สนใจสามารถนำฐานข้อมูลสารสนเทศพืช GI ของกรมพัฒนาที่ดินไปวิจัยต่อยอด หรือใช้ประโยชน์สำหรับกำหนดแผนงานได้” นายปราโมทย์ กล่าว.