



ข่าวตัดจากหนังสือพิมพ์ประจำวัน

หนังสือพิมพ์ เดลินิวส์
วันที่ ๒๕ เดือน พ.ย. พ.ศ. ๕๙ หน้า ๒๒

อ.เบตง จ.ยะลา ส่งเสริมปลูกหญ้าแฝก แก้ปัญหาหน้าดินในสวนส้ม



นางสาวศุภาวัลย์ ฉิมเนียม นักวิชาการ เกษตรชำนาญการ พร้อมคณะเจ้าหน้าที่ และ หมออดินอาสาที่เกี่ยวข้อง สถานีพัฒนาที่ดิน ยะลา จังหวัดยะลา ลงพื้นที่เข้าเยี่ยม และให้ คำแนะนำเพิ่มเติมต่อการใช้แฝกเพื่ออนุรักษ์ ดินและน้ำบนพื้นที่สูง ในแปลงปลูกสวนส้ม ณ สวนส้มโชคชุม ช้างบ่อน้ำร้อนเบตง ต.ตา เนะาะแมเราะ อ.เบตง จ.ยะลา เมื่อวันก่อน

ทั้งนี้จากสภาพปัญหาความเสื่อมโทรม ของทรัพยากรดินและสภาพแวดล้อมที่เกิดขึ้น ในประเทศไทย ได้ส่งผลให้ผลผลิตทางการ เกษตรลดลง และบางพื้นที่ประสบปัญหาการ ชะล้างพังทลายของดินอย่างรุนแรง หน่วยงาน ที่เกี่ยวข้อง จึงได้จัดทำโครงการรณรงค์การปลูก หญ้าแฝกเพื่อการอนุรักษ์ดินและน้ำ ด้วยการ น้อมนำพระราชดำริส และพระราชดำริ พระ บาทสมเด็จพระปรมินทรมหาภูมิพลอดุลยเดช พระบิดาแห่งการอนุรักษ์ทรัพยากรธรรมชาติ และสิ่งแวดล้อมมาปฏิบัติใช้

โดยดำเนินการในพื้นที่ทุกจังหวัดทั่ว ประเทศ โดยร่วมกันปลูกหญ้าแฝกในพื้นที่ ต่าง ๆ ตามความเหมาะสม ซึ่งการใช้ระบบ หญ้าแฝกจะช่วยลดต้นทุนในการป้องกันการ ชะล้างพังทลายของดินให้น้อยลง ขณะ เดียวกันประสิทธิภาพในการดักตะกอนดิน ป้องกันดินถล่ม น้ำท่วมฉับพลันได้ในระดับ หนึ่ง และความคงทนสามารถอยู่ได้นานหลาย ปี พร้อมเป็นการรักษาสภาพแวดล้อมอีกด้วย ตามความเหมาะสม

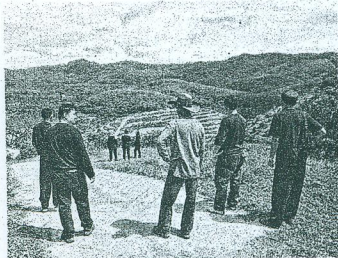
สำหรับการปลูกหญ้าแฝกในพื้นที่ลาดชัน อย่างเช่นสวนส้มในพื้นที่ อ.เบตง จ.ยะลา นั้น เจ้าหน้าที่ได้แนะนำแก่เกษตรกรว่าการ ปลูกหญ้าแฝกเป็นแถวตามแนวระดับขวาง ความลาดชันในต้นฤดูฝน โดยการทำแนวร่อง



เจ้าหน้าที่และเกษตรกร



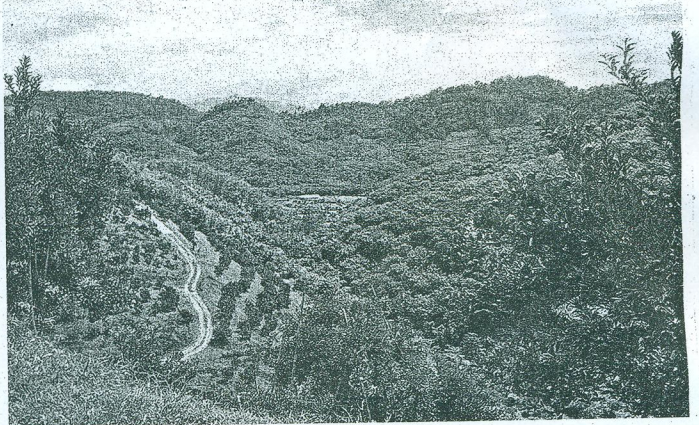
ปลูกแฝกป้องกันดินถล่ม



ติดตามการใช้ประโยชน์จากหญ้าแฝก

ปลูกตามแนวระดับ ใช้ระยะระหว่างต้น 5 เซนติเมตร สำหรับกล้ารากเปลือยและระยะ 10 เซนติเมตร สำหรับกล้าถุง ระยะห่างแถวตาม แนวตั้งไม่เกิน 2 เมตร หญ้าแฝกจะเจริญเติบโต แดกออกชิดกันภายใน 4-6 เดือน

ส่วนการปลูกเพื่อรักษาความชุ่มชื้นในสวนผลไม้ ได้รับการแนะนำว่าการปลูกหญ้าแฝกในสวนผลไม้ ระยะที่ไม่ผลยังไม่โต หรือ ปลูกก่อนที่จะลงไม้ผล โดยปลูกแถวหญ้าแฝก ขนานไปกับแถวของไม้ผลที่ระยะกึ่งกลางของ แถวไม้ผล หรือปลูกเป็นรูปครึ่งวงกลมให้ห่าง จากโคนต้นไม้ผล 2.5 เมตร เพื่อไม้ผลเจริญเติบโตขึ้นมากคลุมพื้นที่ หญ้าแฝกจะคายไป กลายเป็นอินทรีย์วัตถุในดินต่อไป



อ.เบตง ปลูกสวนส้มใช้หญ้าแฝกช่วยพยุงดิน

การคัดเลือกกล้าที่มีคุณภาพ กล้าหญ้า จากพื้นที่ 5 เซนติเมตร เพื่อให้เกิดการแตก แผลที่มีคุณภาพโดยทั่วไปเป็นกล้าที่มีอายุ 45 วันหรือใหม่ และกำจัดหน่อแก่ที่แห้งตาย ขณะที่ ในช่วงกลางฤดูฝนให้เกี่ยวใบสูง ไม่ต่ำกว่า 45 เซนติเมตร ทั้งนี้เพื่อให้มีแนวกอที่หนาแน่นใน การรับแรงปะทะของน้ำที่ไหลบ่า และในช่วง ปลายฤดูฝน เกี่ยวใบให้สั้น 5 เซนติเมตร อีก ครั้งเพื่อให้หญ้าแฝกแตกใบเขียว ในฤดูแล้ง ต่อไป

เมื่อแฝกเจริญเติบโตควรตัดแต่งใบ โดยทำในช่วงต้นฤดูฝน ด้วยการตัดให้สั้น สูง