



ข่าวตัดจากหนังสือพิมพ์ประจำวัน

หนังสือพิมพ์ โกลเด้นวัน

วันที่ ๑ เดือน ๓.๓ พ.ศ. ๕๙ หน้า ๒๖

ดิษ นั้ ดม ข่า

นายอำพล เสนาณรงค์ องคมนตรี ในฐานะประธานคณะกรรมการพัฒนาและรณรงค์การใช้หญ้าแฝกอันเนื่องมาจากพระราชดำริลงพื้นที่จังหวัดสุราษฎร์ธานี พร้อมด้วย คณะกรรมการ และผู้บริหาร กปร. ตรวจเยี่ยมการดำเนินงานเครือข่ายคนรักแม่แฝกพื้นที่ภาคใต้ในหลายพื้นที่ด้วยกันเมื่อวันก่อน

การนี้องคมนตรีได้เป็นประธานในพิธีเปิดแพรคลุมป้ายกิจกรรมปลูกหญ้าแฝกเฉลิมพระเกียรติพระบาทสมเด็จพระเจ้าอยู่หัว เนื่องในโอกาสมหามงคลเสด็จเถลิงถวัลยราชสมบัติครบ 70 ปี ณ ศูนย์เรียนรู้เศรษฐกิจพอเพียงชุมชนบ้านทุ่งรังทอง ตำบลทุ่งรัง อำเภอกาญจนดิษฐ์ โดยมีนายโกศล แจ่มสุวรรณ หนอที่ดินดิน สวช. การประจักษ์หญ้าแฝกเพื่อการเกษตร ให้การต้อนรับ และบรรยายสรุปผลการดำเนินงาน พร้อมนำเยี่ยมชมพื้นที่ปลูกหญ้าแฝกในพื้นที่

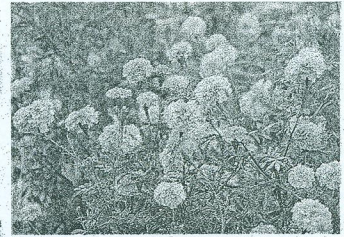
ความโดดเด่นในการใช้ประโยชน์จากหญ้าแฝกของเกษตรกรในพื้นที่นอกจากจะนำมาใช้เพื่อป้องกันการพังทลายของหน้าดินแล้ว ยังได้นำมาใช้เป็นพืชคลุมดินสำหรับแปลงปลูกพืชทั้งแบบปลูกขอมแปลงเพื่อตัดหน้าดินและการนำใบหญ้าแฝกมาคลุมดินเพื่อรักษาความชื้นให้กับแปลงปลูกพืช

เช่น แปลงปลูกดอกดาวเรืองพืชเศรษฐกิจสำคัญของจังหวัดสุราษฎร์ธานี ซึ่งศูนย์เรียนรู้เศรษฐกิจพอเพียงชุมชนบ้านทุ่งรังทอง ตำบลทุ่งรัง อำเภอกาญจนดิษฐ์ จังหวัดสุราษฎร์ธานี ได้มีการส่งเสริมให้เกษตรกรปลูก

ใช้หญ้าแฝกคลุมดิน แปลงปลูกดาวเรือง



องคมนตรี เยี่ยมชมแปลงปลูกดาวเรือง



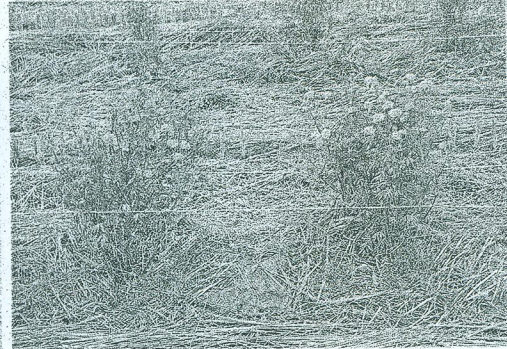
ให้ดอกมาก

หน้า 1 วัน ขุดหลุมกว้าง 15 เซนติเมตร แปลงละ 3 แถว ระยะระหว่างแถว 30 เซนติเมตร ระยะระหว่างต้น 30 เซนติเมตร ใส่ปุ๋ยคอก แล้วเกลี่ยดินข้างหลุมมากลบปุ๋ยเล็กน้อย นำต้นกล้าที่มีอายุ 7-10 วัน นับจากวันเพาะเมล็ด โดยแยกต้นกล้าให้มีวัสดุเพาะ หรือดินหุ้มติดรากมาด้วย เพื่อป้องกันรากกระทบกระเทือน นำมาปลูกในแต่ละหลุมที่เตรียมไว้ ตามด้วยรดน้ำให้ชุ่ม ประมาณ 7 วัน ต้นกล้าจะตั้งตัวได้ดี แล้วจึงรดน้ำเพียงวันละ 1 ครั้ง ในตอนเช้า

ช่วงดาวเรืองอายุ 21-25 วัน ซึ่งเป็นระยะที่ต้นมีใบจริงขนาดใหญ่ ประมาณ 4 คู่ และส่วนยอดมีใบเล็ก ๆ 1-2 คู่ เกษตรกรจะปลิดยอดทิ้ง



ใช้หญ้าแฝกรักษาความชื้นหน้าดิน



ยกร่องคลุมโคนด้วยหญ้าแฝก

และนำหญ้าแฝกมาใช้เป็นพืชคลุมดินซึ่งประสบ เพื่อให้แตกกิ่งด้านข้าง จากนั้น 5-7 วันต้นข้างจะเริ่มแตกและเจริญเป็นกิ่งใหม่ ซึ่งจะติดต่มดอกทั้งที่ตายอดปลายกิ่งและตาข้าง เมื่อดอกยอดมีขนาดเท่าเมล็ดข้าวโพดดอกข้างมีขนาดเท่าเมล็ดถั่วเขียว จะปลิดดอกข้างออกให้หมดภายใน 2-3 วัน คงเหลือดอกยอดไว้ดอกเดียว เพื่อให้ดอกมีขนาดใหญ่ ตามที่ตลาดต้องการ

สำหรับดาวเรืองนั้นเป็นไม้ดอกที่นิยมปลูก ตายอดปลายกิ่งและตาข้าง เมื่อดอกยอดมีขนาดเท่าเมล็ดข้าวโพดดอกข้างมีขนาดเท่าเมล็ดถั่วเขียว จะปลิดดอกข้างออกให้หมดภายใน 2-3 วัน คงเหลือดอกยอดไว้ดอกเดียว เพื่อให้ดอกมีขนาดใหญ่ ตามที่ตลาดต้องการ

สลายงาม สีสันสดใส บานทนนานหลายวัน สามารถ บักแด้กันได้นาน 1-2 สัปดาห์ ให้ดอกในระยะเวลาสั้น คือ ประมาณ 60-70 วัน หลังปลูก สามารถ กำหนดระยะเวลาการออกดอกให้ตรงกับเทศกาลสำคัญได้ และสามารถปลูกได้ตลอดปี

การปลูกดาวเรืองโดยใช้หญ้าแฝกเป็นพืชคลุมดินนั้น เกษตรกรแห่งนี้จะทำการไถเตรียมดิน หว่านปุ๋ยคอกหรือปุ๋ยหมักลงไป ประมาณ 1 ตันต่อไร่ จากนั้นยกร่องแปลงปลูกกว้าง 1 เมตร ยาวตามสภาพพื้นที่รดน้ำแปลงแบบฉ่ำน้ำไว้ล่วงหน้า

ที่สำคัญจะมีการนำหญ้าแฝกมาปลูก บริเวณขอบร่องพร้อมนำใบหญ้าแฝกที่ตัดแต่งมาคลุมแปลงปลูก เป็นผลทำให้ในระหว่างการรดน้ำหน้าดินบนร่องจะไม่ไหลลงไปยังระหว่างร่อง และความชื้นในดินก็ไม่ระเหยไปกับความร้อนในช่วงกลางวัน

ยังผลให้ดาวเรืองได้รับความชื้นจากดินอย่างเต็มที่ขณะที่ได้รับแสงก็เต็มที่เช่นกัน ยังผลให้ดอกดาวเรืองเจริญเติบโตดี ดอกใหญ่ ก้านยาวตามสภาพพื้นที่รดน้ำแปลงแบบฉ่ำน้ำไว้ล่วงหน้า ดอกแข็งแรงตามที่ต้องการของตลาด.