

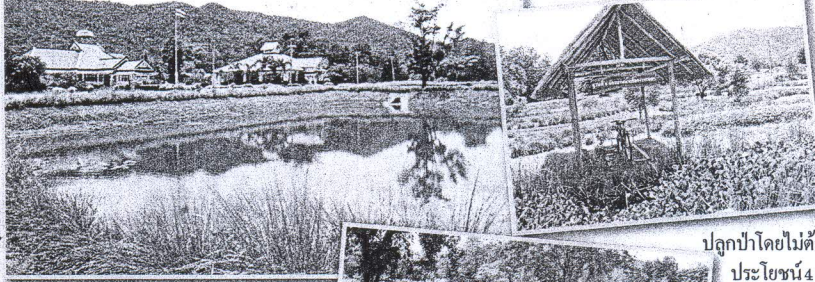
กรมพัฒนาที่ดิน เป็นหน่วยงานหนึ่งที่ได้สนองงานใน โครงการอันเนื่องมาจากพระราชดำริของพระบาทสมเด็จพระเจ้าอยู่หัว ที่กระจายอยู่ที่ภูมิภาคของประเทศไทย ซึ่งแต่ละโครงการมีความแตกต่างกันไปตามสภาพปัญหา แต่ทุกโครงการล้วนดำเนินการไปตามเป้าหมายเดียวกันคือเพื่อความผาสุกของราษฎรใน



ราชบุรี ซึ่งแต่ละโครงการจะมีความแตกต่างกันไปตามสภาพปัญหาอย่างโครงการศึกษาวิธีการฟื้นฟูดินเสื่อมโทรม จากลักษณะภูมิประเทศของ 6 จังหวัดดังกล่าวจะมีสภาพพื้นที่ตั้งแต่พื้นที่สูง ลงมาสู่พื้นที่ราบลุ่มไปจนถึงพื้นที่ชายทะเล ด้วยพื้นที่ที่แตกต่างกันอย่างนี้จึงต้องมีรูปแบบการพัฒนาที่โครงการศึกษาวิธีการต่างกันไป อย่างพื้นที่สูงจะนำร่องระบบอนุรักษ์ฟื้นฟูดินเสื่อมโทรม

น้อมนำแนวพระราชดำรินหลอวง

มุ่งพัฒนาทรัพยากรดินอย่างยั่งยืน



ของดินทั้งวิถีกลและวิถีทางชีววิธี ไม่ว่าจะเป็นการทำขั้นบันได หรือการใช้หญ้าแฝก เป็นกั้นเพ่งจับยึดดิน ส่วนดินปัญหาของพื้นที่จังหวัดเพชรบุรีและราชบุรี บางแห่งเป็นบ่อลูกกรังเก่า ดินเสื่อมโทรม ก็จะนำวิธีการ

พื้นที่

นายอภิชาต จงสกุล



อธิบดีกรมพัฒนาที่ดิน กล่าวถึง โครงการอันเนื่องมาจากพระราชดำริที่พระบาทสมเด็จพระเจ้าอยู่หัว ทรงมีพระราชดำรินั้น พระองค์ทรงมองที่ปัญหาของพื้นที่นั้น ๆ พระองค์ไม่ได้ทรงมองแค่

ขึ้น เพื่อให้ข้าราชการมาฝึกทำงานร่วมกัน เพื่อให้ศูนย์ศึกษาเป็นแหล่งรวมการศึกษาในเรื่องการพัฒนาต่าง ๆ ทำอย่างไรจึงจะได้ผลสำเร็จ ศูนย์ศึกษาเหล่านี้จะมีรูปแบบการพัฒนาที่มี



ปลูกป่าโดยไม่ต้องปลูก หรือการปลูกป่า 3 อย่างประโยชน์ 4 อย่าง ตามแนวพระราชดำริของพระบาทสมเด็จพระเจ้าอยู่หัว ไปดำเนินการโดยปล่อยให้ดินมีการฟื้นฟูดินเอง ร่วมกับการใช้หญ้าแฝกไปทำให้ดินดานฟื้นฟูกลับคืนความอุดมสมบูรณ์เพราะหญ้าแฝกจะช่วยทั้งเพิ่มความชุ่มชื้นและกักเก็บน้ำไว้ในดิน

เพียงแต่สภาพภูมิอากาศ ภูมิประเทศเท่านั้น พระองค์มุ่งเน้นไปที่สังคม วัฒนธรรม ประเพณี วิถีความเป็นอยู่ของคนในชุมชน ที่พระองค์ทรงเรียกว่า "ภูมิสังคม" เนื่องจากภูมิสังคมคือความแตกต่างของแต่ละพื้นที่ ฉะนั้นโครงการอันเนื่องมาจากพระราชดำริแต่ละโครงการจะมีความเป็นเอกลักษณ์ นอกจากนี้ พระบาทสมเด็จพระเจ้าอยู่หัว พระราชทานแนวทางการทำงานว่าต้องระเบิดจากข้างใน คือ การพัฒนาพื้นที่ต้องเป็นความต้องการของเกษตรกรหรือประชาชนที่อยู่ในพื้นที่ เนื่องจากถ้าภาครัฐเข้าไปดำเนินโครงการโดยไม่ได้เป็นความต้องการของคนในพื้นที่ก็จะไม่ประสบความสำเร็จ แต่เมื่อเป็นความต้องการของเขาเองเขาก็จะเข้ามามีส่วนร่วมซึ่งจะเกิดความยั่งยืน

ความแตกต่างกันไปในแต่ละภูมิภาค เมื่อมีการศึกษาจนได้วิธีการพัฒนาแล้วก็จะนำไปถ่ายทอดขยายผลสู่เกษตรกรหรือราษฎรในพื้นที่ ซึ่งปัจจุบันมีราษฎรจำนวนมากไม่น้อยที่อยู่รอบศูนย์ศึกษาเหล่านี้ได้รับประโยชน์จากโครงการอันเนื่องมาจากพระราชดำริดังกล่าว

เขาระบุ ปัญหาที่ดินในพื้นที่เป็นดินดาน ดินเสื่อมโทรมเกือบเป็นทะเลทราย ลักษณะภูมิประเทศเป็นเขตอบอุ่น ฉะนั้นการดำเนินการแก้ปัญหาจะเน้นเรื่องการฟื้นฟูดินให้ชุ่มชื้นพัฒนาโดยการปลูกป่าเพื่อหาน้ำให้ดินทำงานเมื่อดินกลับมามีความอุดมสมบูรณ์ก็จะสามารถนำพื้นที่ไปใช้ประโยชน์ได้

...เห็นว่าแค่เพียงตัวอย่างของพื้นที่ในส่วนของสำนักงานพัฒนาที่ดิน เขต 10 ก็มีความแตกต่างกันอย่างชัดเจน ดังนั้นกระบวนการพัฒนาที่ดินของกรมพัฒนาที่ดินนั้นจะคำนึงถึงสภาพปัญหาในพื้นที่โดยเน้นการเพิ่มอินทรีย์วัตถุในดิน การป้องกันการชะล้างพังทลายของดินด้วยวิธีอนุรักษ์ดินและน้ำ การใช้ปุ๋ยพืชสด ควบคู่กับการน้อมนำแนวพระราชดำริไปปรับใช้ในการพัฒนาพื้นที่ต่าง ๆ เพื่อให้เกิดการพัฒนาอย่างยั่งยืน.

ศูนย์ศึกษาการพัฒนาอันเนื่องมาจากพระราชดำริ เป็นสถานที่หนึ่งที่พระองค์ทรงตั้ง

ทั้งนี้ กรมพัฒนาที่ดิน เป็นหน่วยงานหนึ่งที่ได้สนองโครงการพระราชดำริของพระบาทสมเด็จพระเจ้าอยู่หัว ยกตัวอย่างในพื้นที่ของสำนักงานพัฒนาที่ดิน เขต 10 ที่รับผิดชอบดูแล 6 จังหวัด ได้แก่ ราชบุรี เพชรบุรี สมุทรสาคร สมุทรสงคราม กาญจนบุรี และประจวบคีรีขันธ์ ก็มีโครงการที่รับผิดชอบคือโครงการศูนย์ศึกษาการพัฒนาห้วยทราย อันเนื่องมาจากพระราชดำริ จ.เพชรบุรี และโครงการศึกษาวิธีการฟื้นฟูดินเสื่อมโทรมเขาชะงุ้ม อันเนื่องมาจากพระราชดำริจังหวัด