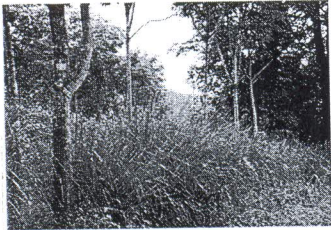


‘ประรูป บุญเจ็ด’ กับความสำเร็จ... ...ในการอนุรักษ์ดินและน้ำด้วยหญ้าแฝก



เกษตร ก้าวไกล

ห หญ้าแฝก ถือเป็นพืชมหัศจรรย์แห่งการอนุรักษ์ดินและน้ำ ที่ปัจจุบันเกษตรกรนิยมนำมาปลูกมากขึ้น โดยเฉพาะในพื้นที่ที่มีความลาดชัน เช่นเดียวกับพื้นที่ล.สหกรณ์นิคม อ.ทองผาภูมิ จ.กาญจนบุรี ซึ่ง

ใช้ในพื้นที่ โดยการทำวิถีร่วมกับวิธีพืช โดยวิถีกล คือ การทำคันคูรอบเขา และบริเวณหัวลำธารจะใช้เป็นที่คักตะกอน รักษาความชุ่มชื้นของดิน ส่วนวิธีพืช คือ การนำหญ้าแฝกมาปลูก

หลังคันดิน เพื่อให้ออกหญ้าแฝกเป็นค้ำคักตะกอนดิน ส่งผลให้ดินอย่างที่ปลูกมีการเจริญเติบโตดี สำหรับหญ้าแฝกที่ปลูกจะเป็นพันธุ์สงขลา 3

“ปัจจุบันเกษตรกรมีความต้องการหญ้าแฝกมากขึ้น โดยในแต่ละปีทางกรมฯ จะมีการแจกกล้าหญ้าแฝกให้กับเกษตรกรเป็นประจำทุกปี และในปีนี้จะเป่าแจกทั้งสิ้น 1.8 ล้านกล้า แต่ขณะนี้มีความต้องการหญ้าแฝกมากถึง 2.5 ล้านกล้า ซึ่งแสดงให้เห็นว่าประชาชนให้ความสำคัญกับการอนุรักษ์ดินและน้ำมากขึ้น” นายสกล กล่าว



นับเป็นพื้นที่ดีตัวอย่างอีกพื้นที่หนึ่งที่ประสบความสำเร็จในการนำหญ้าแฝกมาปลูก เพื่อป้องกันการพังทลายของดิน และสร้างความอุดมสมบูรณ์ให้เกิดขึ้น จนส่งผลให้เกษตรกรมีความเป็นอยู่ที่ดีขึ้น

นายสกล ณ อุทธี ผู้อำนวยการสถานีพัฒนาที่ดินกาญจนบุรี กล่าวว่า พื้นที่ล.สหกรณ์นิคม อ.ทองผาภูมิ จ.กาญจนบุรี เป็นพื้นที่ลาดชันค่อนข้างสูง ทำให้เกิดการพังทลายของดินและเกิดการสูญเสียน้ำดินเป็นจำนวนมาก กรมพัฒนาที่ดินเห็นความสำคัญของปัญหาดังกล่าว จึงนำระบบการอนุรักษ์ดินและน้ำมา

ด้าน นายประรูป บุญเจ็ด หมออดินอาสาดีเด่น ล.สหกรณ์นิคม อ.ทองผาภูมิ จ.กาญจนบุรี กล่าวว่า พื้นที่ของตนเป็นพื้นที่ที่

มีความลาดชัน มีความลาดเท 20-35 เปอร์เซ็นต์ เมื่อก่อนปลูกยางพาราในพื้นที่เสื่อมโทรมมาก เนื่องจากมีการใช้ปุ๋ยเคมีเป็นจำนวนมาก เมื่อสารเคมีสะสมเป็นระยะเวลานาน สภาพดินจึง

เสื่อมโทรมลง เกิดการพังทลายของหน้าดิน ต่อมาในปี 2546 คนจึงเข้าอบรมเป็นหมออดินอาสาประจำตำบลจึงได้แนวทางในการจัดระบบอนุรักษ์ดินและน้ำ โดยการปลูกหญ้าแฝกแซมในสวนยางพารา เพื่อป้องกันการชะล้างพังทลายของดิน ทำให้

ช่วยรักษาหน้าดินไว้ได้ และดินมีความอุดมสมบูรณ์มากขึ้น อีกทั้งยังมีการปรับปรุงบำรุงดิน โดยใช้ปุ๋ยพืชสด ใช้สารเร่ง พด.1 ทำปุ๋ยหมัก และใช้สารเร่ง พด.2 ทำน้ำหมักชีวภาพ ใช้ในแปลงเพื่อลดการใช้ปุ๋ยเคมี นอกจากนี้ยังปลูกไม้ยืนต้นได้เร็วเพื่อลดภาวะโลกร้อนด้วย

“หลังจากนำเอาหญ้าแฝกมาปลูกยางพาราก็เจริญเติบโตดี สับปรดที่ปลูกแซมในร่องยางระหว่างร่องขางกรีดได้กิ่งออกงาม ให้ผลผลิตดี เวลาใส่ปุ๋ยขางพารา หญ้าแฝกและสับปรดก็ได้รับปุ๋ยไปด้วย ที่ผ่านมادنพชายามแนะนำให้กับคนในชุมชน และหมู่บ้านใกล้เคียงได้เห็นประโยชน์จากการจัดระบบอนุรักษ์ดินและน้ำ รวมถึงการปลูกหญ้าแฝก จนปัจจุบันมีเกษตรกรและนักเรียน นักศึกษาสนใจมาดูงานในแปลงของตนและนำไปปฏิบัติตามเป็น

จำนวนมาก” นายประรูป กล่าว
ประโยชน์ของหญ้าแฝก นอกจากจะช่วยลดการพังทลายของหน้าดินและสร้างความชุ่มชื้นแล้ว ใบของหญ้าแฝกยังสามารถตัดขาย และนำไปทำประโยชน์ได้หลายอย่าง ไม่ว่าจะเป็น ใบหญ้าแฝกที่แห้งสามารถนำไปใช้หมักหลังคา หรือนำไปทำหัตถกรรม เช่น งานรองแก้ว ทำตาลปัตร หรืออาจจะประยุกต์เป็นสิ่งประดิษฐ์ชนิดต่าง ๆ ได้ อีกทั้งรากของหญ้าแฝกยังสามารถนำมาสกัดเป็นน้ำหอมได้อีกด้วย.