

เกษตรก้าวไกล

สถานีเกษตรหลวงปางดะ เป็นสถานีวิจัยหนึ่งในสี่ของมูลนิธิโครงการหลวงที่มุ่งเน้นดำเนินงานวิจัยและขยายพันธุ์ไม้ผลเขตร้อนและกึ่งหนาว พืชผักและพืชไร่ ดำเนินการมาตั้งแต่ปี 2522 เนื่องจากพระราชดำริของ พระบาทสมเด็จพระเจ้าอยู่หัว ที่มีพระราชประสงค์เพื่อช่วยให้ชาวเขามิ่พื้นที่ทำกินเป็นหลักแหล่ง ส่งเสริมและพัฒนาอาชีพให้มีความได้มั่นคง โดยนำพืชเศรษฐกิจซึ่งเป็นที่ต้องการของตลาดให้เกษตรกรปลูก พร้อมทั้งให้คำแนะนำด้านเทคโนโลยีการผลิต การใช้สารเคมีที่ถูกต้องและปลอดภัย ตลอดจนให้เกษตรกรใช้ที่ดินให้เกิดประโยชน์สูงสุดตามหลักการของอนุรักษ์ดินและน้ำ

ปางดะ ก่อตั้งขึ้นมาโดยมีวัตถุประสงค์คือการขยายพันธุ์พืชผัก พืชไร่ ไม้ผลเป็นหลัก ซึ่งแตกต่างไปจากสถานีเกษตรหลวงอื่นที่ส่วนใหญ่จะก่อตั้งเพื่อแก้ปัญหาของชาวเขา โดยเฉพาะเรื่องลดพื้นที่การปลูกฝิ่นด้วยการปลูกพืชผักเมืองหนาวทดแทน ดังนั้น สถานีเกษตรหลวงปางดะ จึงมีการวิจัยและขยายพันธุ์พืชหลากหลายชนิด นอกจากไม้ผลเมืองหนาว ยังมีไม้ดอกเมืองร้อน ไม้ผลเมืองร้อนและกึ่งร้อน พืชผัก ถั่ว ธาตุพืช ไม้โตเร็ว ไม้ต่างถิ่นและแฝกสาเหตุที่มีการขยายพันธุ์พืชเมืองร้อนและกึ่ง



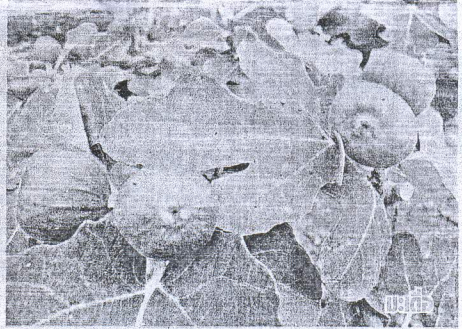
องุ่นที่โตผลผลิตสูงมาก



แปลงทดลองผลขยายพันธุ์พืช

พัฒนาที่ดิน ได้เข้ามาส่งเสริมการจัดระบบอนุรักษ์ดินและน้ำ ทำขั้นบันไดดิน และ ปลูกแฝก ขวางทางลาดเขา เพื่อป้องกันการชะล้างพังทลายของดิน

ผลจากการศึกษาวิจัยของสถานีเกษตรหลวงปางดะ ตลอดระยะเวลาที่ผ่านมา สามารถพัฒนาพันธุ์พืช ไม้ผลเมืองหนาว



“สถานีเกษตรหลวงปางดะ” ศูนย์รวมงานวิจัยพันธุ์พืช

ร้อนได้นั้นเพราะพื้นที่ตั้งของสถานีฯ อยู่ใน ไม้ปลูกป่าไม่ ทางสถานีฯ จึงพื้นที่ไม่สูงมากนัก โดยมีความสูงจากระดับ ได้ร่วมมือกับกรมพัฒนาที่ดิน น้ำทะเล 720 เมตร อุณหภูมิสูงสุดในเดือน จัดรูปแบบการใช้ประโยชน์ที่ดิน เมษายน 35.76 องศาเซลเซียส อุณหภูมิต่ำสุด เพื่อแบ่งแยกพื้นที่ทำกินกับพื้นที่ป่าไม่ให้ชัดเจน โดยอยู่ที่ประมาณ 12.82 องศาเซลเซียส

สถานีเกษตรหลวงปางดะ มีพื้นที่ จัดทำเป็น โมเดลอันแบบทั้งหมด 1,232 ไร่ โดยแบ่งพื้นที่ใช้ประโยชน์ คือ พื้นที่สูงให้คงไว้เป็นในการทำแปลงศึกษาวิจัยรวม 804 ไร่ ส่วน ป่าต้นน้ำ ถัดลงมาที่มีความลาดชันให้ปลูก ความลาดชันให้ปลูก ต้นน้ำลำธาร พื้นที่บริเวณสถานีฯ รวมถึงใน ไม้ผล ส่วนพื้นที่ราบ บริเวณใกล้เคียงมีสภาพพื้นที่ที่มีความลาด ให้ปลูกพืชไร่ พืชชัน มีป่าที่อุดมสมบูรณ์ ดังนั้น การส่งเสริม ผัก ซึ่งในส่วนของให้เกษตรกรและชาวบ้านที่อยู่ในพื้นที่ มีการใช้ แปลงไม้ผลที่อยู่ในประโยชน์ที่ดินอย่างมีประสิทธิภาพสูงสุดและ พื้นที่ลาดชัน กรม



เจ้าหน้าที่สถานีเกษตรหลวงปางดะ

ที่ลุ่มหมุ่มีพื้นที่สูงอาจจะร้อนขึ้น ก็ยังคงมีพันธุ์พืชที่สามารถปลูกได้ทดแทน นอกจากนี้ ยังประสบความสำเร็จในการปลูกไม้ผลขนาดเล็ก ได้แก่ องุ่น ที่ให้ผลดกอบแทนสูง โดยปกติเกษตรกรทั่วไปจะปลูกองุ่นได้ผลผลิตเฉลี่ยอยู่ที่ 10-15 กิโลกรัม/ต้น แต่ที่สถานีฯ สามารถปลูกแล้วให้ผลผลิตสูงถึง 85 กิโลกรัม/ต้น ทั้งนี้ ทางสถานีฯ ได้ส่งเสริมขยายผลให้เกษตรกรนำไปปลูกทดแทนพืชอื่น เพราะเป็นพืชที่ใช้พื้นที่น้อยแต่ให้ผลดกอบแทนสูง โดยมีชาวบ้านนำไปปลูกในพื้นที่ 2 งาน ประมาณ 40 ต้น สามารถขายสร้างรายได้ไม่ต่ำกว่า 2 แสนบาท

...นี่เป็นเพียงส่วนหนึ่งของผลสำเร็จของงานวิจัยและพัฒนาของสถานีเกษตรหลวงปางดะ หากสนใจสามารถไปเยี่ยมชมศึกษาดูงานได้ ซึ่งสถานีฯ ตั้งอยู่ที่ 192 หมู่ 10 อ.สะเมิงได้ อ.สะเมิง จ.เชียงใหม่ โทร. 0-5337-8046.