

เสาะหาชีวิต

<http://www.naewna.com>

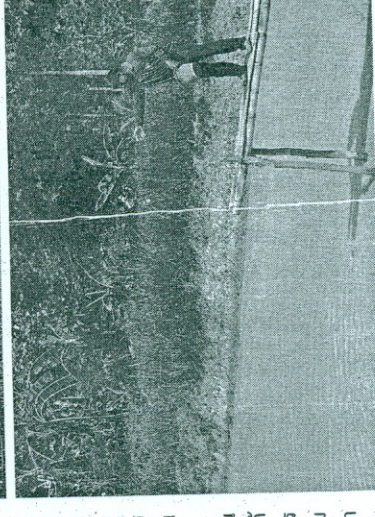
สายบุญ พิเศษ

จากปัญหาล้ำเลิศที่เกิดขึ้นในปัจจุบันส่งผลกระทบกับหลายภาคส่วน โดยเฉพาะภาคเกษตรที่ได้รับผลกระทบจากภัยแล้งเป็นวงกว้าง ถึงขั้นข้าวจะมีฝนตกมาบ้างแล้วแต่ปริมาณน้ำที่ได้ก็ยังไม่เพียงพอต่อความต้องการ ที่ผ่านมามีหลายหน่วยงานต่างร่วมมือกันแก้ปัญหาดังกล่าว ซึ่งกรมพัฒนาที่ดิน ถือเป็นหน่วยงานหนึ่งในสังกัดกระทรวงเกษตรและสหกรณ์ ที่กำกับดูแลเรื่องทรัพยากรดินทั่วประเทศ ได้ลงพื้นที่สำรวจดินทั่วประเทศและพบปัญหาของการทำกรดเกษตรหลายรูปแบบ ซึ่งในบางพื้นที่นั้นห่างไกลจากเขตชลประทาน หรือ แหล่งน้ำธรรมชาติ

ดร.อภิชาติ จงสถกุล อธิบดีกรมพัฒนาที่ดิน กล่าวว่า กรมพัฒนาที่ดินได้มอบหมายให้สถานีพัฒนาที่ดินทุกจังหวัด เข้ามาดูแลในส่วนของการพัฒนาแหล่งน้ำเพื่อชุมชนซึ่งเป็นแผนงานอีกรูปแบบหนึ่งที่ได้วางเป้าหมายการดำเนินงานมาตั้งแต่ปี 2527 โดยได้วางแผนการบริหารจัดการน้ำ 3 โครงการ คือ 1.โครงการแหล่งน้ำเพื่อการอนุรักษ์ดินและน้ำ 2.โครงการแหล่งน้ำชุมชน 3.โครงการแหล่งน้ำในไร่นาออกเขตชลประทาน

นายสมศร ญ อ่าปาง ผู้อำนวยการสถานีพัฒนาที่ดินน่าน กล่าวว่า ในช่วงที่ผ่านมา จังหวัดน่าน เป็นจังหวัดหนึ่งที่ได้รับผลกระทบจากภัยแล้ง สถานีพัฒนาที่ดินน่าน จึงได้นำแผนการบริหารจัดการน้ำทั้ง 3 โครงการของกรม มาใช้ในการแก้ปัญหา เริ่มจากการแรก คือ โครงการแหล่งน้ำเพื่อการอนุรักษ์ดินและน้ำ จะสนับสนุนให้กับทางชุมชน เช่น องค์การบริหารส่วนท้องถิ่น ได้ทำเรื่องส่งมาที่กรมหรือสถานีฯ โดยระบุแหล่งน้ำในพื้นที่ที่มีความเสี่ยงน้ำท่วม หรือ ดินที่แห้งแล้ง ซึ่งกรมพัฒนาที่ดิน พร้อมทั้งสนับสนุนในด้านกระบวนการในการส่งเจ้าหน้าที่ไปสำรวจ ออกแบบ เพื่อที่จะบรรจุเข้าแผนในการก่อสร้างต่อไป ส่วนโครงการที่ 2.โครงการแหล่งน้ำชุมชน จะมีการบริหารจัดการน้ำ โดยให้กลุ่มของเกษตรกรรวมกลุ่ม ซึ่งกรมฯ จะเข้าไปพัฒนาแหล่งน้ำขนาดใหญ่และงานอื่นๆที่มีงบสง่างานด้วยระบบท่อ

เกษตรจังหวัดน่านใช้ 'บ่อจิว' แก้ปัญหาล้ำเลิศ



บ่อจิว" ซึ่งมีขนาด 1,260 ลูกบาศก์เมตร โดยตั้งแต่เริ่มโครงการเมื่อปี 2527 ได้ขุดบ่อไปแล้วประมาณ 50,000 บ่อ โดยในปี 2558 นี้ จะมีโครงการขุดบ่อเพิ่มอีก 20,000 บ่อ

ปัจจุบันจังหวัดน่านมีบ่อจิวที่ใช้งานได้กว่า 141 บ่อ ซึ่งพื้นที่กว่า 12% หรือ 8 แสนไร่ของจังหวัดน่าน

นายสมศร กล่าวอีกว่า เกษตรกรได้ตั้งกลุ่มผู้ใช้บ่อพร้อมทั้งกำหนดมาตรการแบ่งน้ำเพื่อให้เกิดปัญหา ซึ่งเกษตรกรในพื้นที่ส่วนใหญ่ ปลูกข้าวเป็นหลัก และหลังจากการเกิดภัยแล้งข้าวเสร็จแล้ว เกษตรกรก็จะปลูกข้าวโพด ยาสูบ หรือ พืชใช้น้ำน้อยชนิดอื่น ๆ ในพื้นที่นา โดยโครงการบ่อนี้มีเกษตรกรนอกพื้นที่เขตชลประทาน ได้รับประโยชน์จากแหล่งน้ำ 2 หมื่นกว่าครัวเรือน โดยโครงการนี้เป็นส่วนหนึ่งของโครงการแก้ปัญหาล้ำเลิศที่กรมพัฒนาที่ดินได้บรรจุเข้าไปในแผนการทำงาน โดยมีความจุ 1,260 ลูกบาศก์เมตร และด้วยขนาดความจุที่มีจำกัดเกษตรกรจึงต้องมีการบริหารจัดการใช้น้ำอย่างมีประสิทธิภาพสูงสุด โดยที่ผ่านมามีการบริหารการใช้น้ำร่วมกันโครงการนี้ จะใช้ประโยชน์จากบ่อจิวในการรดกล้าเพื่อรองรับปริมาณน้ำฝนในการปลูกข้าวเป็นส่วนใหญ่ นอกจากนี้หากเกษตรกรกรจะปลูกพืชชนิดอื่นก็จะอุปโภคใช้น้ำในบ่อว่า เหมาะสมที่จะปลูกพืชชนิดอื่นที่ไม่ให้กระทบกับการปลูกข้าวในฤดูถัดไป พร้อมทั้งอยากจะให้เกษตรกรใช้น้ำอย่างมีประสิทธิภาพ โดยกรมพัฒนาที่ดินจะสนับสนุนหรือช่วยเหลือในการดำเนินการปลูกพืชที่ใช้น้ำน้อยหรือพืชอายุสั้น หลังการทำการ ซึ่งจะช่วยให้เกษตรกรมีรายได้เสริม หากเกษตรกรรายใดมีพื้นที่นาอยู่สูงก็สามารถปลูกพืชพืชชนิดที่ตนเองอยากได้ โดยกรมพัฒนาที่ดินจะส่งเสริมให้เกษตรกร ปลูกต้นปอเทือง โดยปอเทืองเป็นพืชตระกูลถั่วชนิดหนึ่งที่ใช้ในการปรับปรุงบำรุงดิน และใช้แทนการใส่ปุ๋ยเคมีได้อย่างดี เนื่องจากปอเทืองจะดึงไนโตรเจนที่ที่อยู่ในอากาศมาสะสมไว้ที่ราก เมื่อเกษตรกรเก็บเกี่ยวผลผลิตของปอเทืองแล้ว ก็จะให้ผู้ใช้ไถไถบ้าน หรือ ผู้มาชุมชนเป็น ผู้รวบรวมส่งขายให้กับกรมพัฒนาที่ดิน หรือ สถานีพัฒนาที่ดินในพื้นที่นั้น

สถานีโครงการแหล่งน้ำในไร่นาออกเขตชลประทาน หรือ "โครงการบ่อจิว" หากเกษตรกรสนใจขอรับบริการจะต้องแจ้งเงินสมทบให้กับทางราชการ บ่อละ 2,500 บาท และส่วนต่างของค่าใช้จ่ายอื่น ๆ ทางราชการจะเป็นผู้ดำเนินการทั้งหมด เกษตรกรสามารถเขียนคำร้องโดยผ่านหน่วยงานของกรมพัฒนาที่ดิน หรือ ฝ่ายเรื่องให้กับ นายอดิศักดิ์ ซึ่งจะนำมารวบรวมคำร้องทั้งหมดเพื่อวางแผนการจัดการและจัดสรรงบประมาณในการก่อสร้างบ่อจิว เกษตรกรสามารถติดต่อสอบถามได้หลายช่องทาง เช่น หมออดิศักดิ์ อธิบดีของกรมพัฒนาที่ดิน หรือ ทางเว็บไซต์ <http://www.tdd.go.th> หรือ หมายเลข 1760 ตลอด 24 ชั่วโมง