

ส่งใจไป ครองใจ

รักช็อคช็อค

<http://www.naeyma.com>

วันที่ ๒๕ เดือน

พ.ศ. ๕๖ ๕๖ หน้า ๑๑

รายงานพิเศษ

ธนาคารปูอินทรี เป็นโครงการสำคัญอีกโครงการหนึ่งที่ กรมพัฒนาที่ดิน กำลังดำเนินการอยู่ โดยได้กระจายงบประมาณไปยังทุกสถานีทั่วประเทศ เพื่อส่งเสริมให้เกษตรกรเกิดการรวมกลุ่ม ส่งเสริมการใช้สารอินทรีย์ และลดการใช้สารเคมีทางการเกษตร

นายสมเอนทร์ ดำเนินงาม ผู้อำนวยการกองวิจัยและพัฒนาการจัดการที่ดิน กรมพัฒนาที่ดิน กล่าวว่า จากการศึกษาที่ดำเนินการได้ดำเนินการโครงการปูอินทรีสูตรพระราชทานของสมเด็จพระเทพฯ ซึ่งเป็นประโยชน์ต่อเกษตรกรมาก โดยเฉพาะการรวมกลุ่ม ทำให้กลุ่มเกษตรกรมีความเข้มแข็งขึ้น กรมพัฒนาที่ดิน จึงมีนโยบายที่จะจัดทำธนาคารปูอินทรี ซึ่งในธนาคารปูอินทรีจะประกอบไปด้วย การทำปุ๋ยหมักสูตรพระราชทาน เมล็ดพันธุ์ปูอินทรี และน้ำหมักชีวภาพ ในแต่ละธนาคารก็จะให้มีการดำเนินการทำน้ำหมักชีวภาพทุกธนาคาร ส่วนธนาคารปูพืชสดและธนาคารปูอินทรีสูตรพระราชทานนั้น ขึ้นอยู่กับสภาพพื้นที่และวัสดุที่มีในท้องถิ่น ซึ่งปัจจุบันได้ดำเนินการไปแล้ว 87 กลุ่มทั่วประเทศ ซึ่งการแบ่งกลุ่มจะกำหนดให้เป็นกลุ่มธนาคารปูอินทรีเป็นขนาดใหญ่ ขนาดกลาง และขนาดเล็ก โดยกลุ่มธนาคารปูอินทรี ขนาดใหญ่ต้องมีเกษตรกรร่วมดำเนินการโครงการอย่างน้อย 20-30 ราย ส่วนขนาดกลางต้องมีอย่างน้อย 10-20 ราย และขนาดเล็กต้องมีโครงการอย่างน้อย 10-20 ราย โดยสถานีพัฒนาที่ดินแต่ละจังหวัดเป็นหน่วยงาน

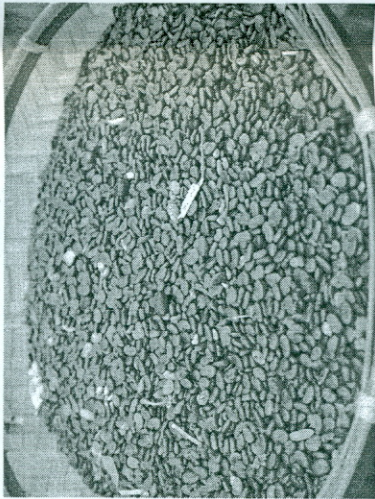
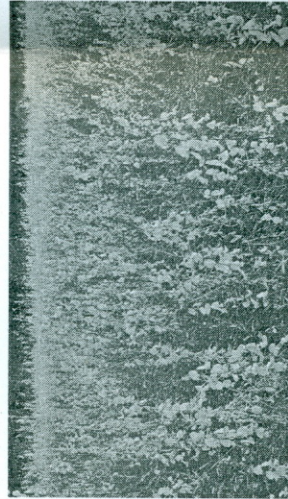
กรมหมอดินเร่งขับเคลื่อนธนาคารปูอินทรี ลดการใช้สารเคมีทางการเกษตร



สมเอนทร์ ดำเนินงาม

รับผิดชอบร่วมกับหมอดินอาสา พร้อมกับสนับสนุนด้านปัจจัยต่างๆ อาทิ ภาคน้ำตาล ถังหมัก และสารเร่งต่างๆ เป็นต้น โดยอาจจะดำเนินการในพื้นที่ของสถานีหรือพื้นที่ของหมอดินอาสาได้ตามความเหมาะสม

ในปี 2558 นี้ เป็นปีแรกที่กรมพัฒนาที่ดิน ดำเนินการขยายผล ซึ่งปีที่ผ่านมาเป็นการร่องทำเป็นบางแห่ง และการดำเนินการประสบความสำเร็จเป็นที่น่าสนใจ โดยมุ่งเน้นให้เกษตรกรเข้ามามีส่วนร่วม เกษตรกรมีการตั้งคณะกรรมการขึ้นมาบริหารจัดการธนาคารปูอินทรี ซึ่งจะมีการลงบัญชีการเข้าวัดดูมาฝาก รวมทั้งบัญชีการเบิกถอนปูไปใช้ก็ เมื่อนักถัก



มาคืนอาจจะมีการชำระเป็นดอกเบี้ย อย่างเช่น เกษตรกรใน กลุ่มเข็ญไปไร่ 10 ไร่ได้กรับพร้อมดอกเบี้ย 10 กิโลกรัมพร้อมดอกเบี้ย ซึ่งดอกเบี้ยดังกล่าวนั้น อาจจะเป็นวัสดุที่ใช้ในการทำปุ๋ยหมัก เช่น มูลสัตว์ต่างๆ ไม่ว่าจะเป็นมูลวัว หรือมูลไก่ เป็นต้น

“กรมจะขยายผลโครงการนี้ต่อไปเรื่อยๆ เนื่องจากเป็นประโยชน์ต่อเกษตรกรอย่างมาก อีกทั้งยังเป็นนโยบายของรัฐบาล และ ศสช. ที่ต้องการให้เกษตรกรทำปุ๋ยหมักใช้เอง เพื่อลดต้นทุนการผลิต ลดการใช้สารเคมี ซึ่งจากการดำเนินการที่ผ่านมา พบว่าจังหวัดทำ



โครงการนี้แล้วประสบความสำเร็จ ได้ผลตอบแทนเป็นอย่างดี คือ จังหวัดกำแพงเพชร และสุพรรณบุรี กล่าวคือ เกษตรกรเกิดการยอมรับและมีการขยายผลไปสู่ระดับครัวเรือน มีการทำปุ๋ยหมักชีวภาพ และปุ๋ยหมัก ซึ่งส่วนใหญ่จะนำไปใช้กับไม้ผล และพืชผักที่ปลูกไว้ในครัวเรือน” นายสมเอนทร์ กล่าว

ธนาคารปูอินทรี นับว่าเป็นเป็นอีกทางที่ดี ที่ สามารถช่วยเกษตรกรลดต้นทุนการผลิตได้เป็นอย่างดี ซึ่งการลดต้นทุนนั้นเปรียบเสมือนกับการทำให้กำไรเรามากขึ้น เมื่อลดต้นทุนได้มากเท่าไร กำไรก็จะมากขึ้นเท่านั้น ดังนั้น หากเกษตรกรสนใจเข้าร่วมธนาคารปูอินทรี สามารถติดต่อได้ที่สถานีพัฒนาที่ดินทุกแห่งทั่วประเทศหรือสอบถามจากหมอดินอาสาในพื้นที่ของท่าน