

## โครงการห้วยของคตอันเนื่องมาจากพระราชดำริ

โครงการห้วยของคตอันเนื่องมาจากพระราชดำริ อำเภอหนองปรือ จังหวัดกาญจนบุรี ก่อตั้งขึ้นตามแนวพระราชดำริของพระบาทสมเด็จพระเจ้าอยู่หัว เมื่อวันที่ 28 มกราคม 2533 ให้ดำเนินการพัฒนาพื้นที่ ก่อเกิดประโยชน์กับพี่น้องเกษตรกรและประชาชนให้ได้มากที่สุด

นายสากล ณ ฤทธิ ผู้อำนวยการสถานีพัฒนาที่ดินกาญจนบุรี กล่าวว่า เมื่อปี 2533 พระบาทสมเด็จพระเจ้าอยู่หัว ทรงพระกรุณาโปรดเกล้าฯ พระราชทานพระราชดำริกับนายสุเมธ ดันดีเวชกุล เลขาธิการมูลนิธิชัยพัฒนา และเลขาธิการ กปร. อธิบดีกรมชลประทาน พร้อมคณะเจ้าหน้าที่ว่า ได้ทรงทราบว่า พระเทพญาณรังษี (พระอาจารย์จันทร์ คเวสโก) ได้ไปดำเนินการพัฒนาพื้นที่ตำบลหนองปรือ อำเภอบ่อพลอย จังหวัดกาญจนบุรี (ปัจจุบันคือพื้นที่ตำบลสมเด็จเจริญ อำเภอนองปรือ จังหวัดกาญจนบุรี) ซึ่งจะก่อให้เกิดประโยชน์แก่ราษฎรเป็นอย่างยิ่ง จึงทรงให้ เลขาธิการมูลนิธิชัยพัฒนา ประธานและสนับสนุนการดำเนินงานโครงการ ร่วมกับกรมชลประทาน พิจารณาก่อสร้างอ่างเก็บน้ำตามลำน้ำต่างๆ ของห้วยตะเพิน ในเขตอำเภอบ่อพลอย จังหวัดกาญจนบุรี และอำเภอด่านช้าง จังหวัดสุพรรณบุรี เพื่อจัดหาน้ำช่วยเหลือราษฎรในเขตโครงการ ทำให้มีน้ำทำการเพาะปลูก อุปโภคบริโภค ได้ตลอดปี และสมควรปลูกป่าตามบริเวณของอ่างเก็บน้ำต่างๆ ที่ทำการก่อสร้างด้วย

ต่อมา พระบาทสมเด็จพระเจ้าอยู่หัว ได้พระราชทานพระราชดำริให้ดำเนินการจัดหาที่ดินจำนวนหนึ่งนำมาใช้จัดทำโครงการเพื่อพัฒนาและช่วยเหลือประชาชนในบริเวณพื้นที่ดังกล่าว และพระราชทานชื่อว่า โครงการห้วยของคตอันเนื่องมาจากพระราชดำริ และได้พระราชทานพระราชทรัพย์ส่วนพระองค์ และ

งบประมาณจากมูลนิธิชัยพัฒนา ในการสนับสนุนการดำเนินงานโครงการฯ ทั้งนี้ ในการดำเนินงานโครงการยึดหลักการบริหารจัดการทรัพยากรธรรมชาติที่เหมาะสมกับสภาพพื้นที่ เพื่อให้ราษฎรได้อยู่อาศัยและทำกินกับธรรมชาติอย่างเกื้อหนุนกัน

โครงการห้วยของคตอันเนื่องมาจากพระราชดำริ มีพื้นที่ครอบคลุม 4 หมู่บ้าน ได้แก่ หมู่ที่ 2 บ้านเขาหินตั้ง หมู่ที่ 3 บ้านห้วยแม่ระวัง หมู่ที่ 4 บ้านม่วงเต้า และหมู่ที่ 5 บ้านบารมี รวมเป็นพื้นที่โครงการทั้งหมดประมาณ 20,๘25 ไร่

กรมพัฒนาที่ดินได้มอบหมายให้สถานีพัฒนาที่ดิน

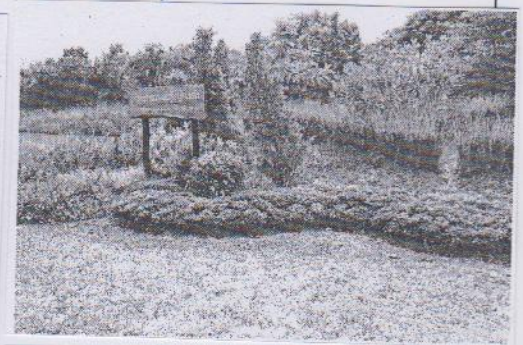


สากล ณ ฤทธิ

กาญจนบุรี สำนักงานพัฒนาที่ดินเขต 10 ร่วมบูรณาการในโครงการ โดยขั้นแรกคือการปรับปรุงสภาพดิน ซึ่งดินในพื้นที่โครงการจะมีสภาพแห้งแล้งเป็นดินทราย ที่สำคัญเมื่อขุดลึกลงไปประมาณ 1.5-2 เมตร จะเจอชั้นดาน อีกทั้งด้วยการเป็นพื้นที่อับฝน ปริมาณน้ำฝนตกน้อย แม้ว่ากรมชลประทานจะได้สร้าง

ฝายและคลองส่งน้ำ แต่ไม่มีน้ำลงไปเติมทำให้หน้าไม่เพียงพอต่อการทำการเกษตร ซึ่งสถานีพัฒนาที่ดินกาญจนบุรี ได้แก้ปัญหาด้านดินโดยการปรับปรุงบำรุงดินด้วยปุ๋ยพืชสด (โปเทือง) ร่วมกับปุ๋ยหมัก น้ำหมักชีวภาพ ปุ๋ยอินทรีย์คุณภาพสูง ที่สำคัญคือปลูกหญ้าแฝกเพื่อป้องกันการชะล้างพังทลายของดินและช่วยระเบิดชั้นดินดาน ส่วนเรื่องน้ำนั้นได้นำโครงการแหล่งน้ำขนาดเล็กนอกเขตชลประทานเข้าไปช่วยสนับสนุนให้กับเกษตรกรที่มีปัญหาขาดแคลนน้ำ

นอกจากนี้ ได้จัดทำเป็นแปลงสาธิตด้านการพัฒนาที่ดิน



หลายรูปแบบ เพื่อถ่ายทอดความรู้และความรู้ความสำเร็จของการพัฒนาพื้นที่ของโครงการให้กับเกษตรกรในบริเวณใกล้เคียงได้ทราบและนำไปปฏิบัติ เช่น การผลิตอ้อยอินทรีย์เพื่อการบริโภค ปรากฏว่าการปลูกอ้อย(คั้นน้ำ)โดยไม่ใช้ปุ๋ยเคมีและสารเคมี ทำให้ได้อ้อยที่รสชาติหวานดีมาก เป็นที่นิยมของผู้บริโภค ซึ่งตอนนี้ราคาดีกว่าอ้อยโรงงาน ที่สำคัญมีคนสนใจเข้ามาติดต่อขอซื้ออ้อยในโครงการเพื่อนำไปใช้ประกอบพิธีมงคลต่างๆ มากขึ้น เนื่องจากมองว่าอ้อยนี้ปลูกในพื้นที่ของในหลวงเป็นอ้อยมงคลเหมาะที่จะนำไปใช้พิธีแต่งงาน งานบวช และงานมงคลทุกอย่าง ซึ่งท่านอธิบดีกรมพัฒนาที่ดิน นายอภิชาติ จงสกุล ได้สังเกตเห็นโอกาสที่จะสร้างรายได้เสริมให้กับเกษตรกรในพื้นที่โครงการ ในการส่งเสริมการผลิตอ้อยอินทรีย์ควบคู่กับการปลูกพืชมงคลชนิดอื่น อย่างหมาก พุด กล้วย ที่ต้องใช้ประกอบงานมงคลคือให้มาซื้อที่นี้ที่เดียวได้ครบชุด ทั้งนี้ กำลังอยู่ระหว่างการนำเสนอแนวความคิดนี้ให้กับโครงการห้วยของคตฯ

นายสากลกล่าวเพิ่มเติมว่า สถานีพัฒนาที่ดินกาญจนบุรี ได้ทำศูนย์เรียนรู้การพัฒนาที่ดินในพื้นที่โครงการห้วยของคตฯ เพื่อถ่ายทอดองค์ความรู้ เทคโนโลยีและนวัตกรรมด้านการพัฒนาที่ดินทุกรูปแบบที่สอดคล้องกับลักษณะพื้นที่ อีกทั้งได้มีการขยายผลความสำเร็จของโครงการไปสู่เกษตรกรโดยรอบ ปัจจุบันเกษตรกรมีการปรับปรุงบำรุงดินด้วยปุ๋ยพืชสดและผลิตปุ๋ยหมัก น้ำหมักชีวภาพไว้ใช้เองทดแทนปุ๋ยเคมี โดยเฉพาะปุ๋ยสูตรพระราชทานสมเด็จพระเทพรัตนราชสุดาฯ สยามบรมราชกุมารี ซึ่งทำให้ผลผลิตมีคุณภาพ ปลอดภัยเป็นที่ต้องการของผู้บริโภค โดยผลผลิตจากเกษตรกรในพื้นที่ส่วนใหญ่จะส่งไปขายยังตลาดสี่มุมเมือง และตลาดที่ราชบุรี ซึ่งในปีหน้าจะมีการขยายผลสู่การทำแปลงเกษตรกรโอพี เพื่อสร้างความมั่นใจในคุณภาพสินค้าปลอดภัยมากขึ้น เบื้องต้นได้ประสานไปยังโรงพยาบาลในการรับซื้อผลผลิตแล้ว ถ้าสำเร็จจะช่วยให้เกษตรกรมีรายได้ดีขึ้น ผู้บริโภคก็จะมีอาหารปลอดภัยบริโภคด้วย