

วันที่ ๙ เดือน ๓.๑ พ.ศ. ๒๕๕๖ ๙๖๖ ๓

## ศูนย์ศึกษาการฟื้นฟูที่ดินเสื่อมโทรมเขาชะงุ้ม ตามแนวพระราชดำริในหลวง เพื่อชีวิตความเป็นอยู่ที่ดีขึ้นของราษฎร

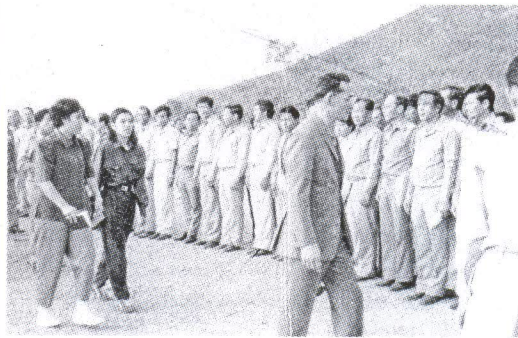
พระบาทสมเด็จพระเจ้าอยู่หัว ทรงเป็นกษัตริย์นักพัฒนาอย่างแท้จริง ซึ่งโครงการอันเนื่องมาจากพระราชดำริของพระองค์ที่มีอยู่จำนวนมากกระจายอยู่ทั่วประเทศนั้น ล้วนแต่ได้รับการพัฒนามาเป็นแบบอย่างให้กับเกษตรกรและราษฎรสามารถนำไปใช้ประโยชน์ได้ทั้งสิ้น หนึ่งในแบบอย่างของกการพัฒนาที่เห็นผลอย่างชัดเจนคือ ศูนย์ศึกษาวิธีการฟื้นฟูที่ดินเสื่อมโทรมเขาชะงุ้ม อันเนื่องมาจากพระราชดำริ จังหวัดราชบุรี ที่พระองค์ทรงมีพระราชดำริเมื่อปี 2529 ว่า "...ให้ดำเนินการศึกษา หาวิธีการปรับปรุงดินที่เสื่อมโทรม ให้สามารถให้ประโยชน์ในการเพาะปลูกได้ โดยทำการทดสอบ วางแผนและจัดระบบปลูกพืชที่เหมาะสมกับสภาพพื้นที่ ในลักษณะศูนย์ศึกษาการพัฒนาขนาดย่อม" จากวันนั้นพื้นที่เสื่อมโทรมเพาะปลูกอะไรก็ไม่ขึ้นก็ได้รับการพัฒนาอย่างต่อเนื่องจนสามารถนำกลับมาใช้ประโยชน์ได้ในทุกวันนี้

นายสิมา โมรากุล ที่ปรึกษากรมพัฒนาที่ดิน อดีตรองอธิบดีกรมพัฒนาที่ดิน ซึ่งเป็นบุคคลหนึ่งที่สนองงานในศูนย์ศึกษาวิธีการฟื้นฟูที่ดินเสื่อมโทรมเขาชะงุ้มฯ มาตั้งแต่เริ่มต้นโครงการกล่าวว่า ศูนย์ศึกษาวิธีการฟื้นฟูที่ดินเสื่อมโทรมเขาชะงุ้มฯ เกิดขึ้นมาตั้งแต่

ปี 2529 เมื่อพลตำรวจตรีทักษ์ บัทมสิงห์ ณ อยุธยา ได้นำจอมเกล้าฯถวายที่ดินบริเวณตำบลเขาชะงุ้ม เนื้อที่ประมาณ 694 ไร่ โดยที่ดินดังกล่าวแต่เดิมใช้เป็นที่ปศุสัตว์ ซึ่งที่ดินบริเวณนี้หน้าดินถูกชะล้างพังทลาย และยังมีกรวดลูกรังไปใช้ทำที่ดินเสื่อมโทรมจนเกือบใช้ประโยชน์อะไรไม่ได้ ประกอบกับความแห้งแล้งหรือที่เรียกว่าพื้นที่อัปฝน

แต่หลังจากที่พระบาทสมเด็จพระเจ้าอยู่หัว ทรงทราบเรื่องได้มีพระราชกระแสรับสั่งให้ฟื้นฟูพัฒนาแหล่งน้ำปลูกไม้ยืนต้นให้มีความชุ่มชื้นตามธรรมชาติ และให้ศึกษาวิธีการปรับปรุงดินเสื่อมโทรม ให้สามารถใช้ประโยชน์ในการเพาะปลูก ได้ทดสอบ วางแผนและจัดระบบการปลูกพืชที่เหมาะสมกับสภาพพื้นที่ เพื่อให้ประชาชนที่อยู่บริเวณรอบศูนย์ได้เข้ามาศึกษาดูงานและนำกลับไปปรับใช้ในพื้นที่ของตนเอง

นอกจากนี้ ได้มีผู้น้อมเกล้าฯถวายที่ดินเพิ่มเติมอีกจำนวน 63 ไร่เศษ ซึ่งพระบาทสมเด็จพระเจ้าอยู่หัว ได้มีพระราชกระแสรับสั่งให้พัฒนาที่ดินแปลงดังกล่าวโดยแบ่งออกเป็น 3 ส่วน คือ ให้ฟื้นฟูสภาพป่า ดำเนินการพัฒนา และปล่อยไว้ในสภาพเดิมคือการปลูกป่าโดยไม่ต้องปลูก ให้ป่าเจริญเติบโตด้วยตนเอง โดยไม่มีใครเข้าไปยุ่งเกี่ยว ต่อมาทางมูลนิธิชัยพัฒนาได้จัดซื้อที่ดินเพิ่มเติมอีกจำนวน



91 ไร่เศษ ทำให้ขณะนี้ศูนย์ดังกล่าวมีพื้นที่รวมทั้งสิ้น 849 ไร่ 3 งาน 22 ตารางวา ทั้งนี้ ได้มีการดำเนินการพัฒนาพื้นที่ตามแนวพระราชดำริด้านต่างๆ อย่างต่อเนื่องจนถึงปัจจุบัน

กรมพัฒนาที่ดินได้รับมอบหมายให้เป็นหน่วยงานหลักในการบริหารงานศูนย์ศึกษาแห่งนี้ โดยประสานความร่วมมือกับหน่วยงานต่างๆ ที่เกี่ยวข้อง รวมทั้งติดตามงานและประชาสัมพันธ์โครงการ นอกจากนี้ยังมีหน้าที่เป็นผู้ดำเนินการศึกษาวิธีการฟื้นฟูที่ดินเสื่อมโทรมให้สามารถนำกลับมาใช้ประโยชน์เพื่อทำการเพาะปลูก โดยพื้นที่เขาชะงุ้มมีสภาพภูมิประเทศเป็นที่ราบเชิงเขาลาดชัน พื้นที่มีลักษณะเป็นดินดินเนื้อดินร่วนปนทรายและปนกรวดลูกรัง มีการชะล้างพังทลายของหน้าดินจนสูญเสียความอุดมสมบูรณ์ บางบริเวณถูกกัดเซาะจนเกิดเป็นร่องลึก และมีการขุดลูกรังไปขาย นอกจากนี้ค่าเฉลี่ยปริมาณน้ำฝนในช่วง 14 ปี (2531-2544) 1,200 มม./ปี ค่าเฉลี่ยจำนวนวันที่ฝนตก 50 วัน/ปี ทำให้พื้นที่



ของดิน ฐานปุ๋ยหมักโดยใช้สารเร่ง พด. ฐานจักรยานน้ำเพื่อการเกษตร เป็นต้น พร้อมกันนี้ ยังมีกิจกรรมในส่วนของหน่วยงานที่เกี่ยวข้องอีกหลายด้าน ที่พร้อมให้เกษตรกร นักเรียน นักศึกษา และผู้สนใจเข้ามาศึกษาดูงานด้านการฟื้นฟูทรัพยากรดิน น้ำและป่าไม้ อย่างครบวงจร

นายสิมา กล่าวขำว่า ตลอดระยะเวลากว่า 26 ปี ที่พระบาทสมเด็จพระเจ้าอยู่หัว ทรงมีพระราชดำริในการพัฒนาพลิกฟื้นพื้นที่ดินเสื่อมโทรมแห้งแล้ง ให้มีความอุดมสมบูรณ์ขึ้นสามารถกลับมาใช้ประโยชน์ด้านการเกษตร ซึ่งจากการสำรวจพบว่าดินมีอินทรีย์วัตถุเพิ่มขึ้นจากร้อยละ 0.58 เป็นร้อยละ 1.70 โดยเฉพาะในเรื่องการปลูกหญ้าแฝกช่วยฟื้นฟูและปรับปรุงดินที่เสื่อมโทรม มีแต่ชั้นหินให้กลายเป็นพื้นที่ที่ความอุดมสมบูรณ์สูงขึ้นตลอดจนมีพื้นที่ป่าไม้ที่อุดมสมบูรณ์เพิ่มขึ้น ซึ่งเป็นต้นแบบให้กับเกษตรกรและราษฎรในจังหวัดราชบุรีได้เป็นอย่างดี โดยขณะนี้ได้มีการขยายผลการพัฒนาพื้นที่เสื่อมโทรมไปสู่หมู่บ้านรอบศูนย์ฯ ทั้ง 12 หมู่บ้านให้เกิดการนำพื้นที่กลับมาใช้ประโยชน์อย่างมีประสิทธิภาพและยั่งยืนต่อไป

สำหรับเกษตรกรที่ประสบปัญหาดินเสื่อมโทรมหรือประชาชนที่สนใจสามารถเข้ามาศึกษาดูงานได้ที่ศูนย์ศึกษาวิธีการฟื้นฟูที่ดินเสื่อมโทรมเขาชะงุ้ม อันเนื่องมาจากพระราชดำริ ตั้งอยู่ที่หมู่ 2 ค.เขาชะงุ้ม อ.โพธาราม จ.ราชบุรี โทร.0-3222-6744