

“ประรูป บุญเชิด” กับความสำเร็จ ในการอนุรักษ์ดินและน้ำด้วยหญ้าแฝก



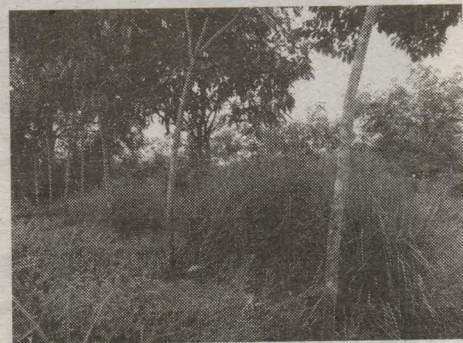
หญ้าแฝก ถือเป็นพืชมหัศจรรย์แห่งการอนุรักษ์ดินและน้ำ ที่ปัจจุบันเกษตรกรนิยมนำมาปลูกมากขึ้น โดยเฉพาะในพื้นที่ที่มีความลาดชัน เช่นเดียวกับพื้นที่ ต.สทกรณีนคม อ.ทองพูนภูมิ จ.กาญจนบุรี ซึ่งนับเป็นพื้นที่ตัวอย่างอีกพื้นที่หนึ่งที่ประสบความสำเร็จในการหญ้าแฝกมาปลูก เพื่อป้องกันการพังทลายของดิน และสร้างความอุดมสมบูรณ์ให้เกิดขึ้น จนส่งผลให้เกษตรกรมีความเป็นอยู่ที่ดีขึ้น

นายสกล ณ ฤทธิ์ ผู้อำนวยการสถานีพัฒนาที่ดินกาญจนบุรี กล่าวว่า พื้นที่ ต.สทกรณีนคม อ.ทองพูนภูมิ จ.กาญจนบุรี เป็นพื้นที่ลาดชันค่อนข้างสูง ทำให้เกิดการพังทลายของดิน และเกิดการสูญเสียหน้าดินเป็นจำนวนมาก กรมพัฒนาที่ดินเห็นความสำคัญของปัญหาดังกล่าว จึงนำระบบการอนุรักษ์ดินและน้ำมาใช้ในพื้นที่ โดยการทำวีธีกล่วร่วมกับวีธีพืช โดยวีธีกล คือ การทำคันคูรอบเขา และบริเวณห้วยลำธารจะใช้เป็นที่ปักตะกอน รักษาความชุ่มชื้นของดิน ส่วนวีธีพืช คือ การนำหญ้าแฝกมาปลูกหลังคันดิน เพื่อให้กอหญ้าแฝกเป็นตัวปักตะกอนดิน ส่งผลให้ต้นยางที่ปลูกมีการเจริญเติบโตดี สำหรับหญ้าแฝกที่ปลูกจะเป็นพันธุ์สงขลา 3

“ปัจจุบันเกษตรกรมีความต้องการหญ้าแฝก

มากขึ้น โดยในแต่ละปีทางกรมฯ จะมีการแจกจ่ายหญ้าแฝกให้กับเกษตรกรเป็นประจำทุกปี และในปีที่ตั้งเป้าจะแจกทั้งสิ้นจำนวน 1.8 ล้านกล้า แต่ขณะนี้มีความต้องการหญ้าแฝกมากถึง 2.5 ล้านกล้า ซึ่งแสดงให้เห็นว่าประชาชนให้ความสำคัญกับการอนุรักษ์ดินและน้ำมากขึ้น” นายสกล กล่าว

ด้าน นายประรูป บุญเชิด หมอดินอาสาดีเด่น ต.สทกรณีนคม อ.ทองพูนภูมิ จ.กาญจนบุรี กล่าวว่า พื้นที่ของตนเป็นพื้นที่ที่มีความลาดชัน มีความลาดเท 20 - 35 เปอร์เซ็นต์ เมื่อก่อนปลูกยางพาราในพื้นที่เสื่อมโทรมมาก เนื่องจากมีการใช้ปุ๋ยเคมีเป็นจำนวนมาก เมื่อสารเคมีสะสมเป็นระยะเวลานาน สภาพดินจึงเสื่อมโทรมลง เกิดการพังทลายของหน้าดิน ต่อมาในปี 2546 ตนจึงเข้าอบรมเป็นหมอดินอาสาประจำตำบล จึงได้แนวทาง



ในการจัดระบบอนุรักษ์ดินและน้ำ โดยการปลูกหญ้าแฝกแซมในสวนยางพารา เพื่อป้องกันการชะล้างพังทลายของดิน ทำให้ช่วยรักษาหน้าดินไว้ได้ และดินมีความอุดมสมบูรณ์มากขึ้น อีกทั้งยังมีการปรับปรุงบำรุงดิน โดยใช้ปุ๋ยพืชสด ใช้สารเร่งพด.1 ทำปุ๋ยหมัก และใช้สารเร่ง พด.2 ทำน้ำหมักชีวภาพ ใช้ในแปลงเพื่อลดการใช้ปุ๋ยเคมี นอกจากนี้ยังปลูกไม้ยืนต้นโตเร็วเพื่อลดภาวะโลกร้อนด้วย

“หลังจากนำเอาหญ้าแฝกมาปลูก ยางพาราก็เจริญเติบโตดี สลับประรดที่ปลูกแซมในร่องยางระหว่างรอยางกรีดได้ กิ่งออกงาม ได้ผลผลิตดี เวลาใส่ปุ๋ยยางพารา หญ้าแฝก และสลับประรดก็ได้รับปุ๋ยไปด้วย ที่ผ่านมามาดนพยายามแนะนำให้กับคนใน

ชุมชน และหมู่บ้านใกล้เคียงได้เห็นประโยชน์จากการจัดระบบอนุรักษ์ดินและน้ำ รวมถึงการปลูกหญ้าแฝก จนปัจจุบันมีเกษตรกรและนักเรียน นักศึกษาสนใจมาดูงานในแปลงของตนและนำไปปฏิบัติตามเป็นจำนวนมาก” นายประรูป กล่าว

ประโยชน์ของหญ้าแฝก นอกจากจะช่วยลดการพังทลายของหน้าดินและสร้างความชุ่มชื้นแล้ว ใบของหญ้าแฝกยังสามารถตัดขาย และนำไปทำประโยชน์ได้หลายอย่าง ไม่ว่าจะเป็น ใบหญ้าแฝกที่แห้งสามารถนำไปใช้มุงหลังคา หรือนำไปทำหัตถกรรม เช่น จานรองแก้ว ทำตาลปัตร หรืออาจจะประยุกต์เป็นสิ่งประดิษฐ์ชนิดต่างๆ ได้ อีกทั้งรากของหญ้าแฝกยังสามารถนำมาสกัดเป็นน้ำหอมได้อีกด้วย