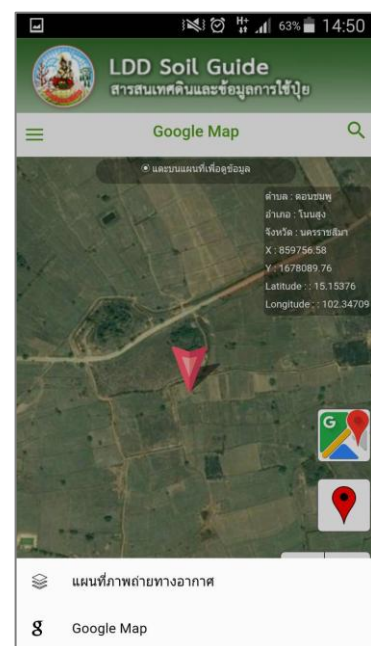
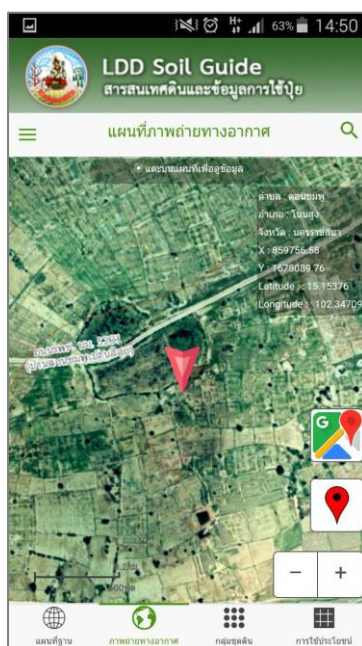
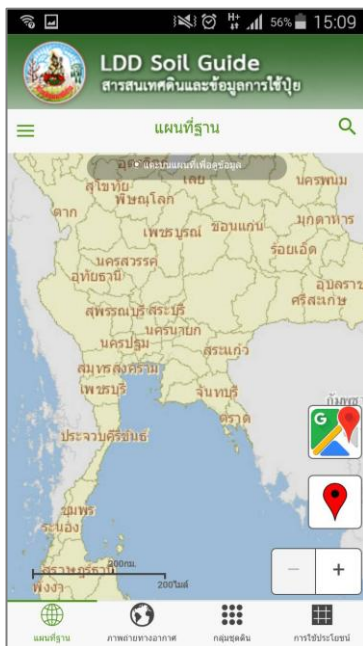
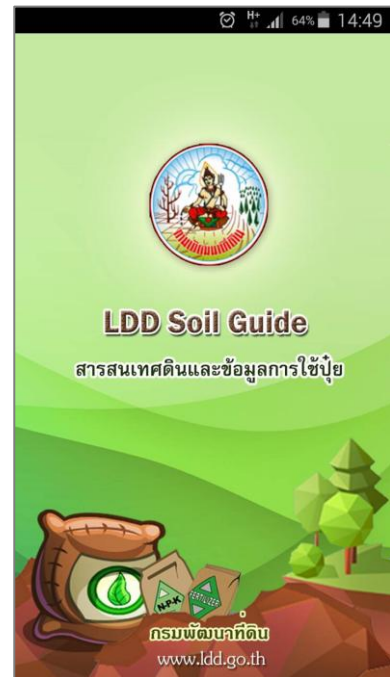


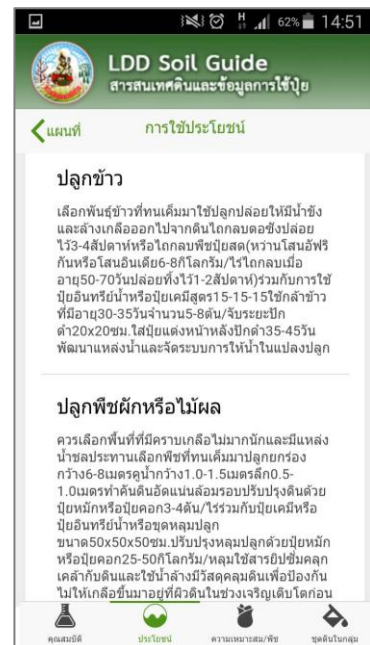
Mobile Application กรมพัฒนาที่ดิน

LDD Soil Guide สารสนเทศดินและ ข้อมูลการใช้ปุ๋ย

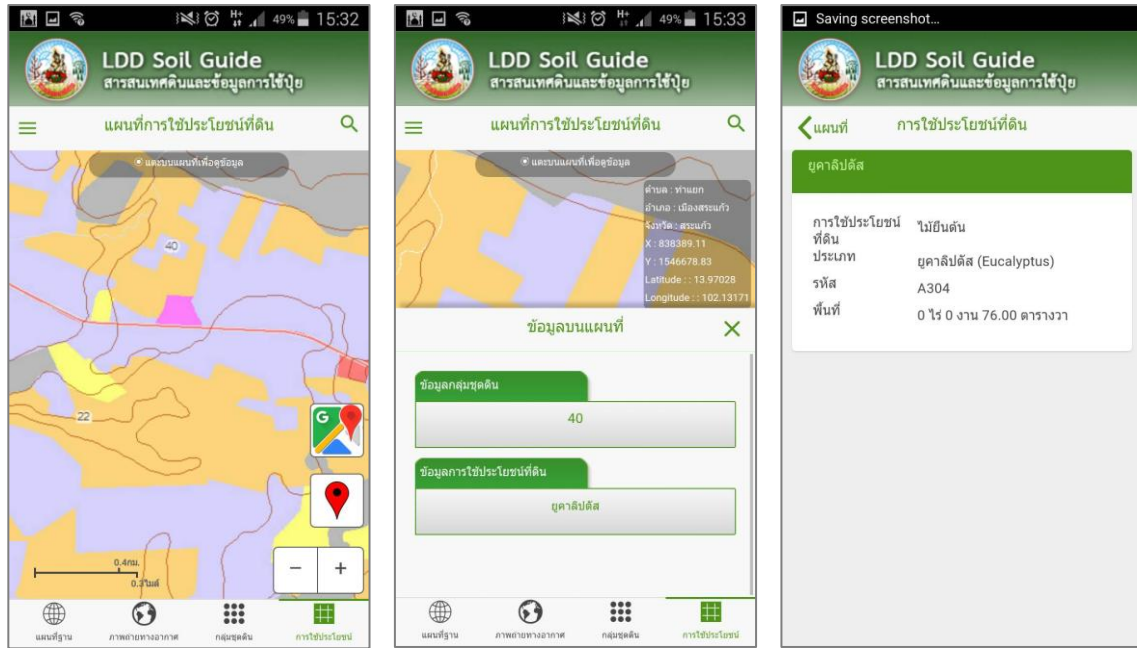
- ระบบสารสนเทศดินและข้อมูลการใช้ปุ๋ย เป็นระบบที่แสดงข้อมูลกลุ่มชุดดิน และข้อมูลการใช้ประโยชน์ที่ดินทั้งประเทศ สามารถสืบค้นข้อมูลในรูปแบบแผนที่ ได้ทั้ง แผนที่ฐาน แผนที่ภาพถ่ายทางอากาศ แผนที่ Google Map



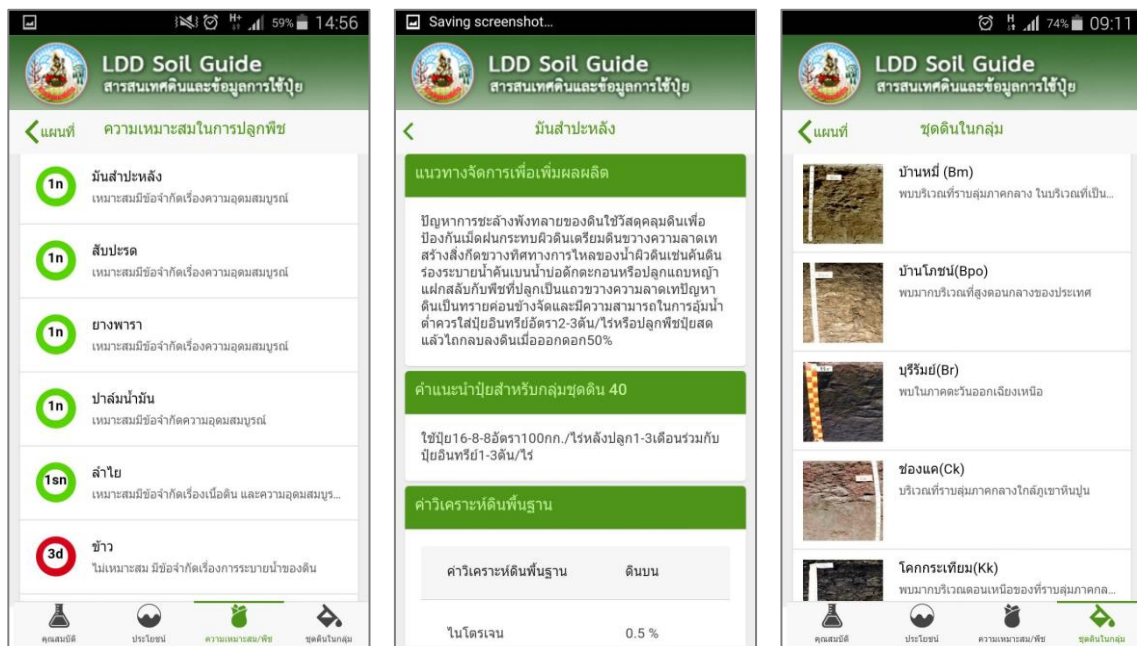
- เมื่อคลิกเลือกพื้นที่ที่ต้องการ ระบบจะแสดงข้อมูลสถานที่ ตำบล อำเภอ จังหวัด และจุดพิกัด ณ ตำแหน่งที่เลือก พร้อมทั้งแสดง ข้อมูลกลุ่มชุดดิน ประกอบด้วย ลักษณะเด่นของกลุ่มชุดดินนั้น ๆ คุณสมบัติดิน ความอุดมสมบูรณ์ตามธรรมชาติ ปริมาณน้ำที่พืชใช้ประโยชน์ได้ (AWC)



- แสดงข้อมูลการใช้ประโยชน์ที่ดิน แนวทางการจัดการดินเพื่อการปลูกพืช



- แสดงข้อมูลความเหมาะสมของดินในการปลูกพืช โดยระบบจะแสดงสัญลักษณ์เขียว (เหมาะสมมาก) เหลือง (ไม่ค่อยเหมาะสม) แดง (ไม่เหมาะสม) เมื่อคลิกเลือกพืชที่ต้องการ จะแสดงแนวทางการจัดการเพื่อเพิ่มผลผลิต คำแนะนำปุ๋ยสำหรับการกลุ่มชุดดิน คำวิเคราะห์ดินพื้นฐาน คำแนะนำปุ๋ยตามค่าวิเคราะห์ดิน



- เกษตรกร ประชาชน ภาครัฐและเอกชน สามารถค้นหาข้อมูลสารสนเทศดินและข้อมูลการใช้ปุ๋ย ได้ด้วยตนเองผ่าน Mobile Application บนระบบปฏิบัติการ Android และ iOS เพื่อนำไปใช้เป็นข้อมูลเบื้องต้นในการวางแผนก่อนการเพาะปลูกได้ ได้ทุกที่ ทุกเวลา

Mobile Application กรมพัฒนาที่ดิน

รายงานผลการวิเคราะห์ตัวอย่างดิน น้ำ ปุ๋ย

- แสดงข้อมูลผลวิเคราะห์ดินที่เกษตรกรส่งตัวอย่างมาให้กรมพัฒนาที่ดินตรวจวิเคราะห์ หรือเกษตรกรรายใดที่ไม่เคยส่งดินมาตรวจวิเคราะห์ ก็สามารถเทียบเคียงกับพื้นที่ที่เคยส่งดินมาตรวจได้เช่นกัน แต่ถ้าต้องการข้อมูลที่ถูกส่งตัวอย่างดินมาตรวจที่กรมพัฒนาที่ดิน
- เมื่อตรวจวิเคราะห์แล้วโปรแกรมจะแจ้งผลการวิเคราะห์ดิน จากชนิดของตัวอย่างดิน เลขที่รับชื่อเกษตรกร หรือสถานที่เก็บตัวอย่างดิน แต่ถ้าเป็นผลการวิเคราะห์น้ำ จะแสดงสถานที่ของตัวอย่างที่เก็บน้ำมา ส่วนผลการวิเคราะห์ปุ๋ยก็แสดงตามสถานที่เก็บตัวอย่างปุ๋ยมาส่งตรวจเช่นกัน
- รายงาน ผลการวิเคราะห์ตัวอย่างดิน น้ำ ปุ๋ยมีความสำคัญและจำเป็นอย่างยิ่งสำหรับเกษตรกร เพราะทำให้ทราบว่าคุณสมบัติของดินในพื้นที่ตนเองนั้นเป็นอย่างไรทำให้เกษตรกรวางแผนการผลิตทางการเกษตรได้อย่างถูกต้องเหมาะสม
- Application “รายงานผลการวิเคราะห์ตัวอย่างดิน น้ำ ปุ๋ยสามารถใช้งานผ่านระบบปฏิบัติการ Android Version 4.03 ขึ้นไป

